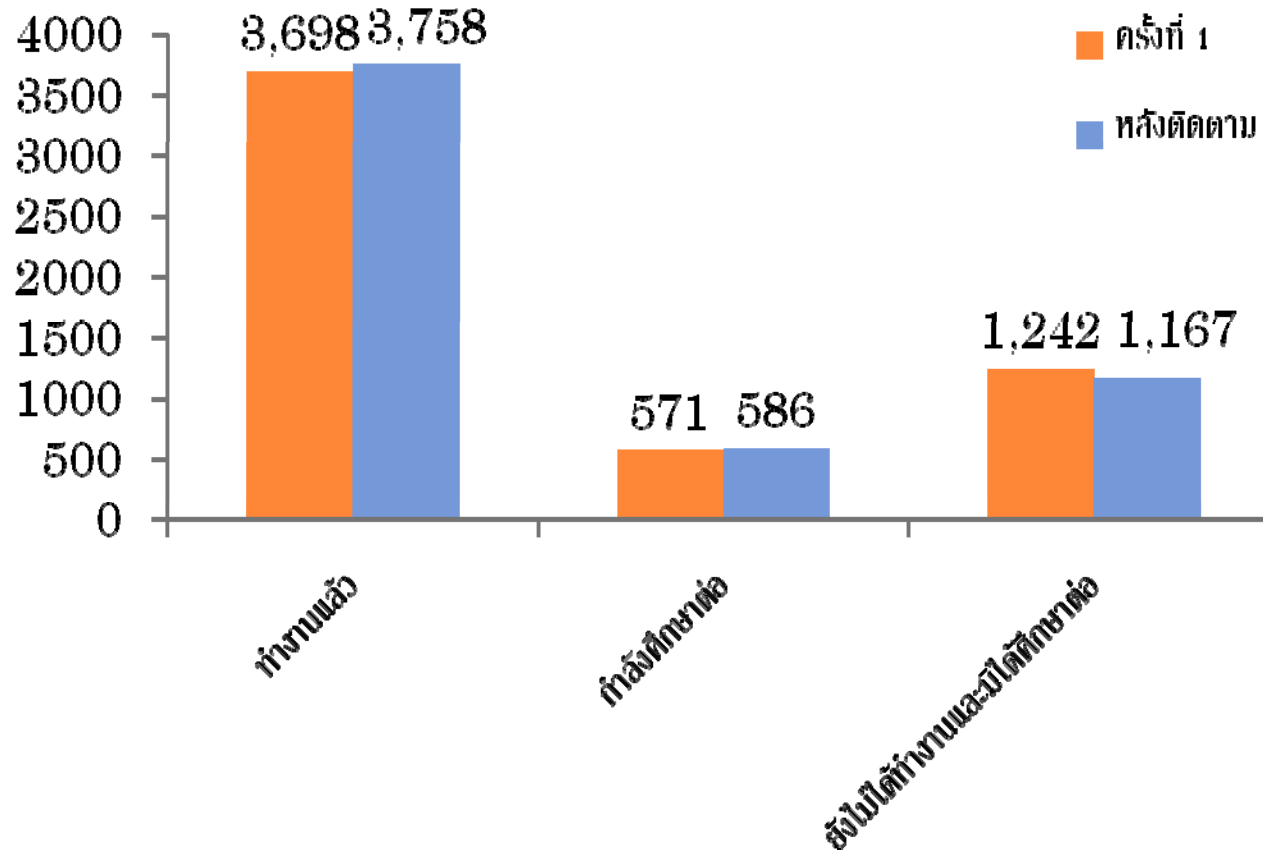


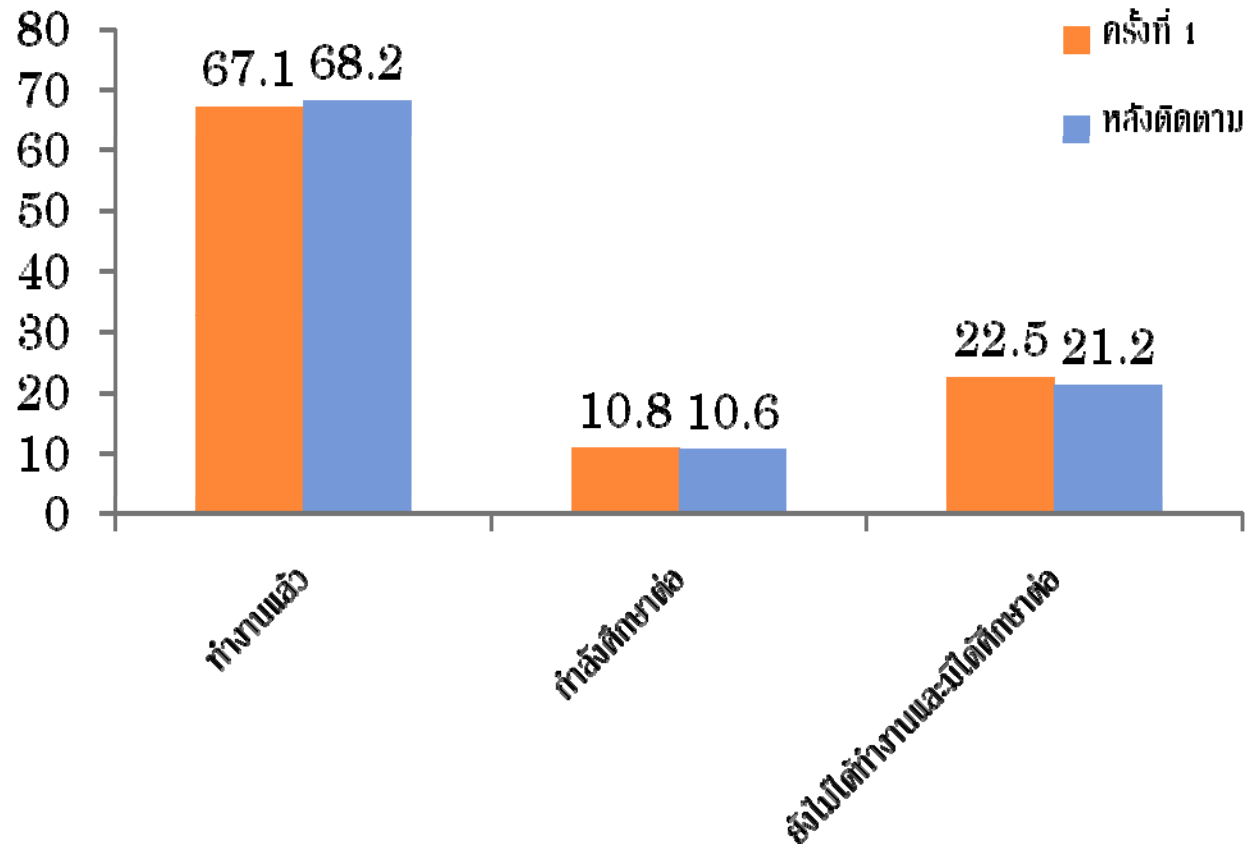
**การติดตามภาวะการทำงานทำของบัณฑิต  
มหาวิทยาลัยสงขลานครินทร์  
รุ่นปีการศึกษา 2550**



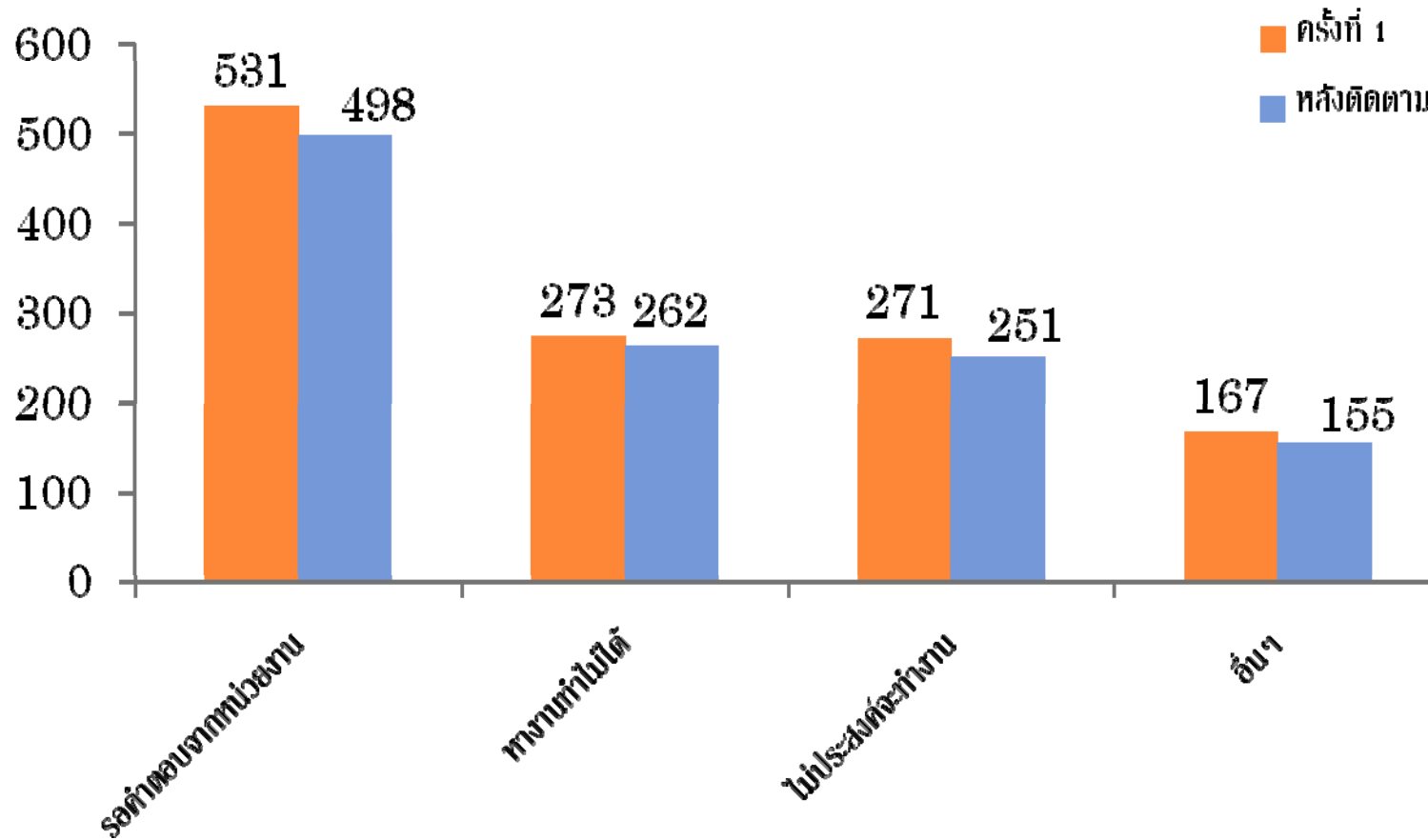
## สรุปภาพรวม สถานภาพการทำงานของบัณฑิต(จำนวนคน)



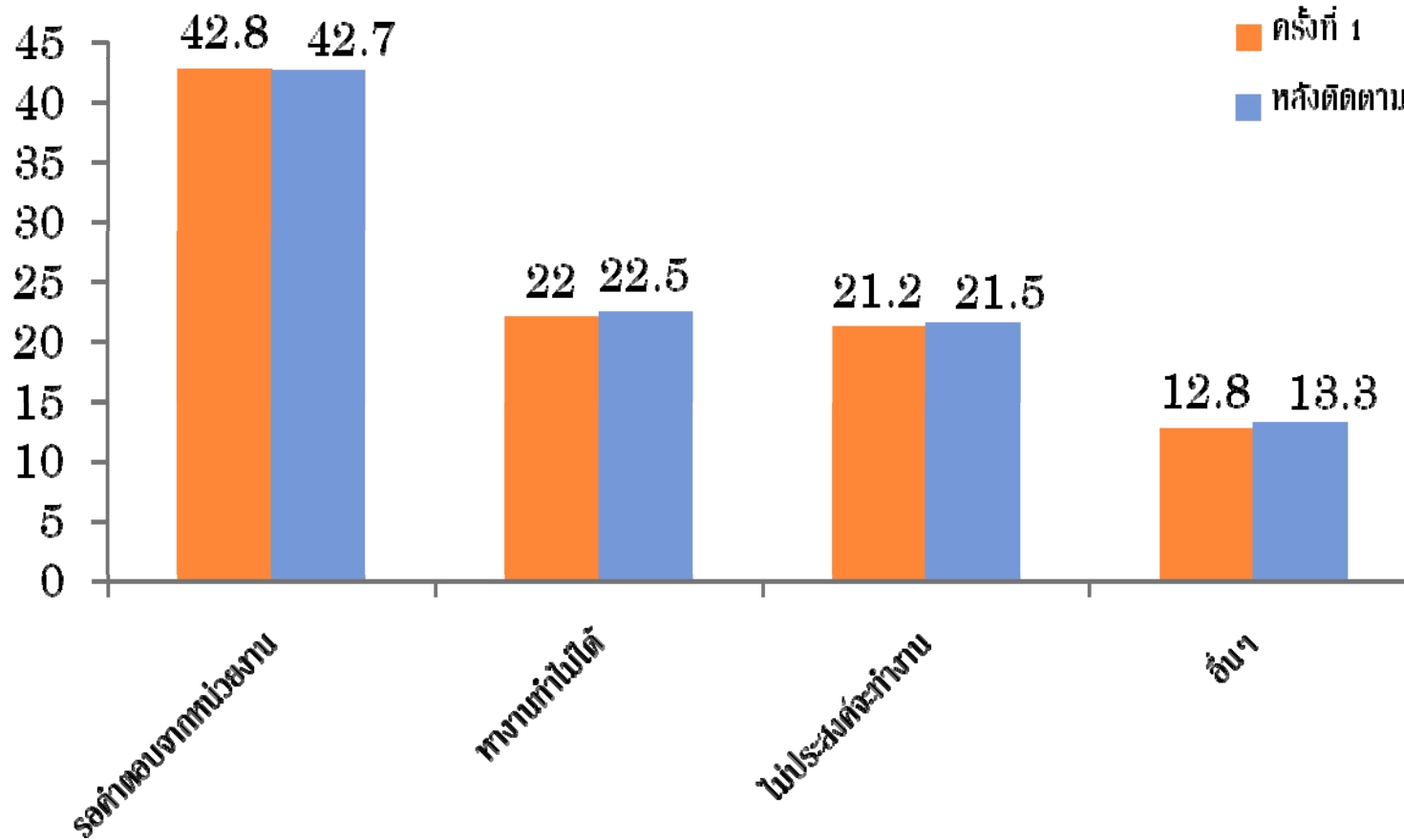
## สรุปภาพรวม สถานภาพการทำงานของบัณฑิต (ร้อยละ)



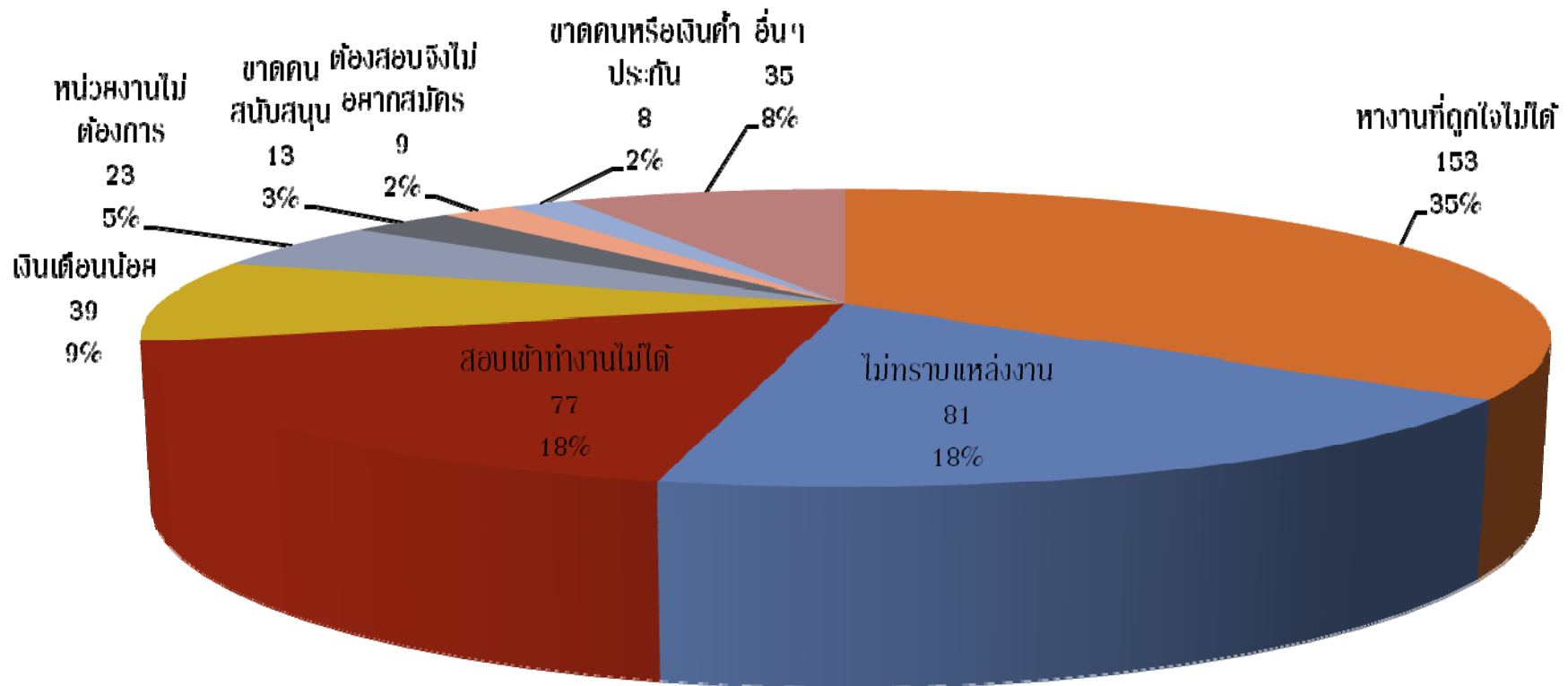
### สรุปภาพรวม สาเหตุที่บัณฑิตยังไม่มีการทำงาน (จำนวนคน)



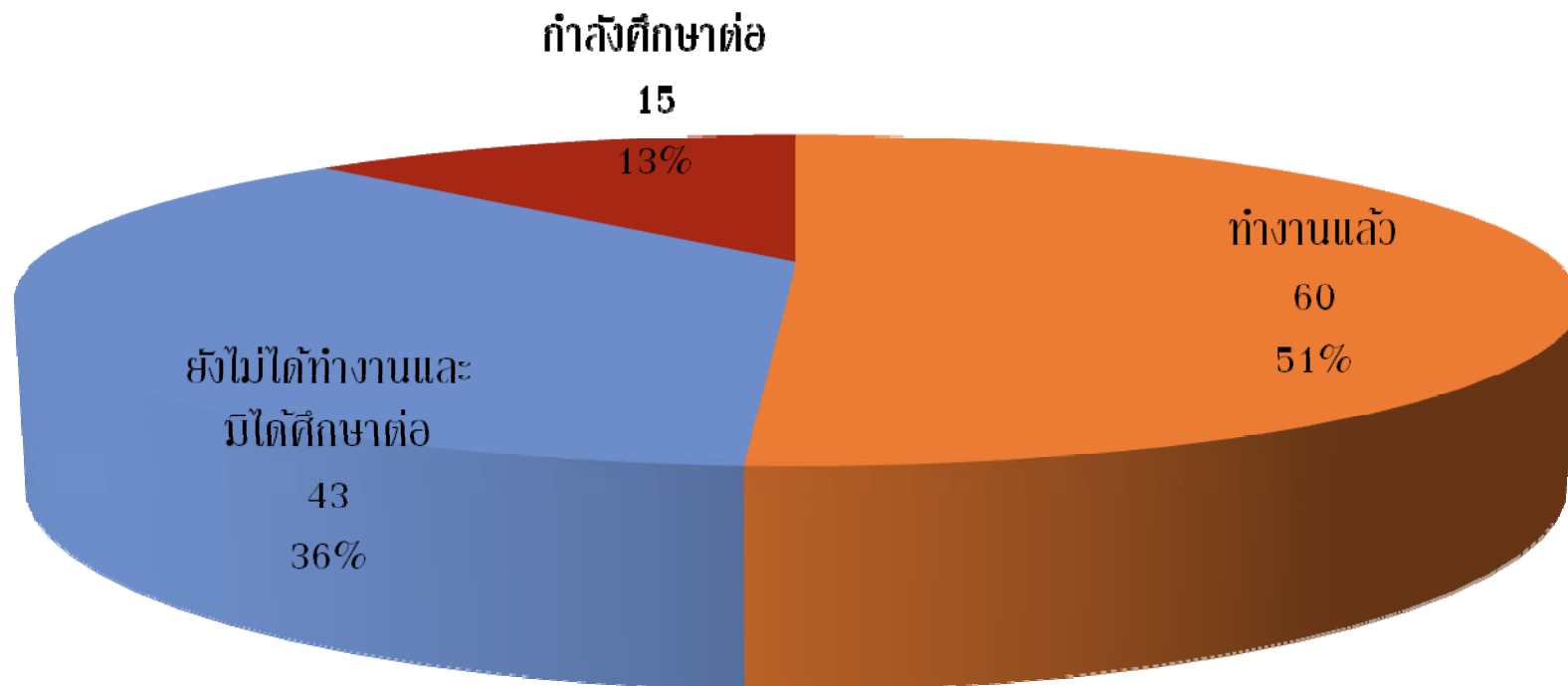
### สรุปภาพรวม สาเหตุที่บัณฑิตยังไม่มีการทำงาน (ร้อยละ)



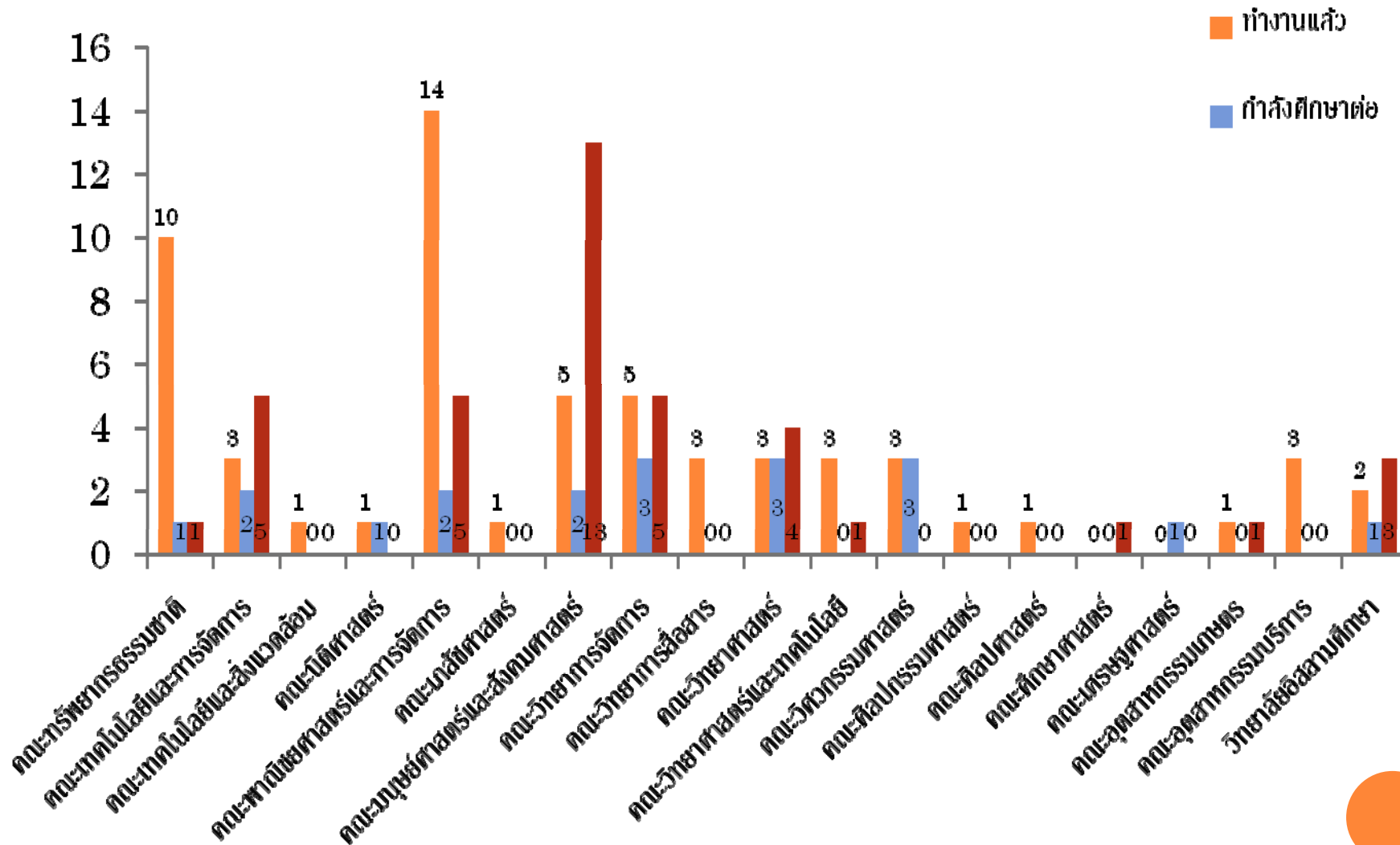
## สรุปภาพรวม ปัญหาในการหางานทำของบัณฑิต



## สรุปจากผู้ให้ข้อมูลเพิ่มเติม (118 คน) สถานภาพการทำงาน

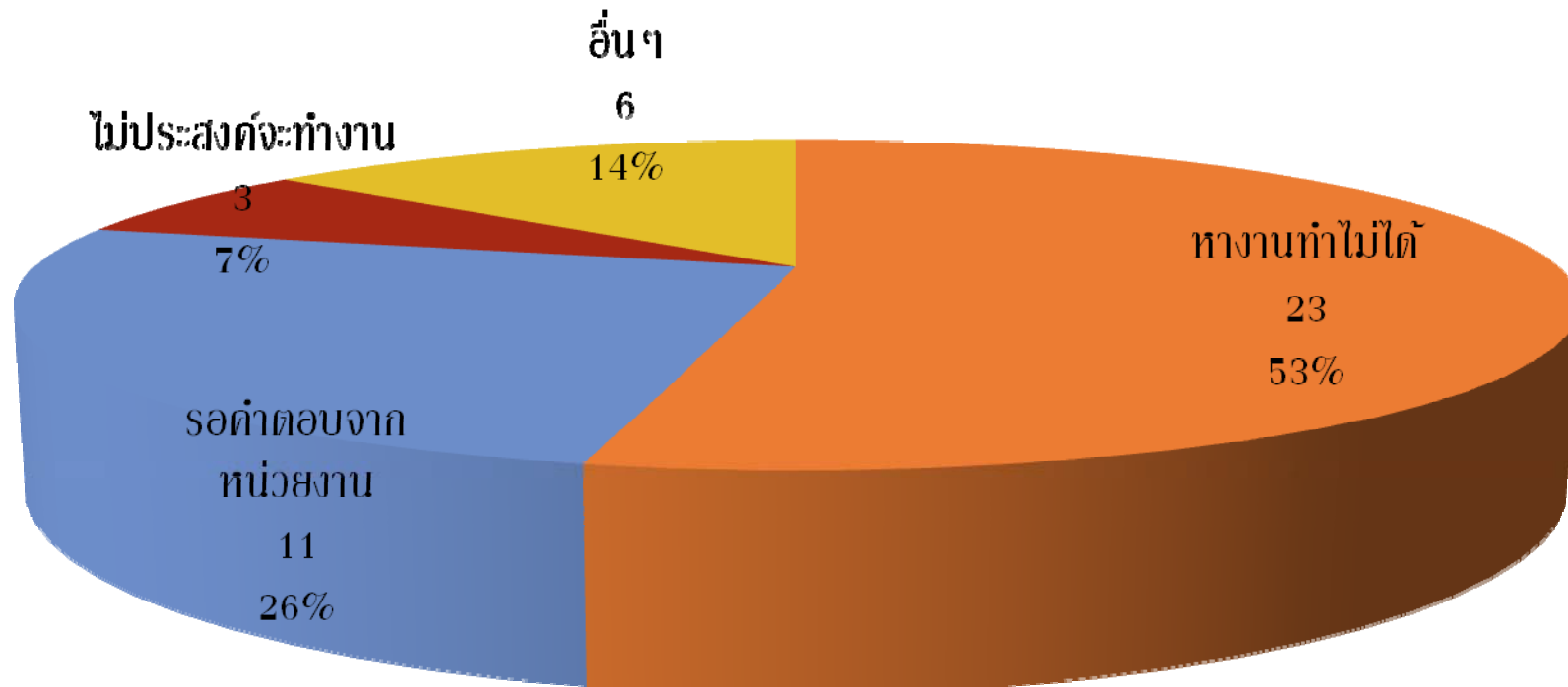


## สรุปจากผู้ให้ข้อมูลเพิ่มเติม (118 คน) สถานภาพการทำงานของแต่ละคณะ(คน)





## สรุปจากผู้ให้ข้อมูลเพิ่มเติม (118 คน) สาเหตุที่ยังไม่ได้ทำงาน จากบัณฑิตที่ยังไม่ได้ทำงานและมีได้ศึกษาต่อ จำนวน 43 คน



## สรุปจากผู้ให้ข้อมูลเพิ่มเติม (118 คน) ปัญหาในการหางาน

จากบัณฑิตที่ยังไม่ได้ทำงานและมีได้ศึกษาต่อและมีปัญหาในการหางานทำ จำนวน 31 คน

